

**COMMENT FACILITER LE  
DÉPLOIEMENT DES  
RÉSEAUX DE FIBRE  
OPTIQUE DANS UNE  
DYNAMIQUE FAVORISANT  
LA CONCURRENCE ET  
L'INNOVATION ?**

**Gilbert LUMBU**  
LIQUID TELECOM DRC SA

Kinshasa, 27 avril 2026

# CASSAVA TECHNOLOGIES

Notre vision : a digitally connected future that leaves no African behind ...



# CASSAVA TECHNOLOGIES

Quelques chiffres pour illustrer notre capacité panafricaine

## CASSAVA TECHNOLOGIES



### Segments de produits



### Principaux clients / Partenariats



### Indicateurs clés de performance



# LIQUID TELECOM DRC

*En perspective*

Leader congolais de  
**réseaux fibre** et  
**solutions numériques.**

**+5000 Km** de fibre à  
travers 13 villes avec  
des **IRU** sur certains  
tronçons.

La **Transformation  
Digitale** avec une  
approche par  
segment.

La **Couverture**  
progressive en **FTTx**  
en partant de  
Kinshasa.

Le **Cobuilt** avec les  
MNOs/ISP permet  
l'extension de la  
couverture réseaux.

La **Responsabilité  
sociétale** est la base  
d'une infrastructure  
stable et fiable.

Europe

Europe

E-O route  
(Soudan)

Asie

E-O route  
(RDC)

USA

Asie

E-O route  
(AS)

## ENJEUX DE CONNECTIVITE

*Installation d'infrastructures fibre en RDC (et en Afrique)*

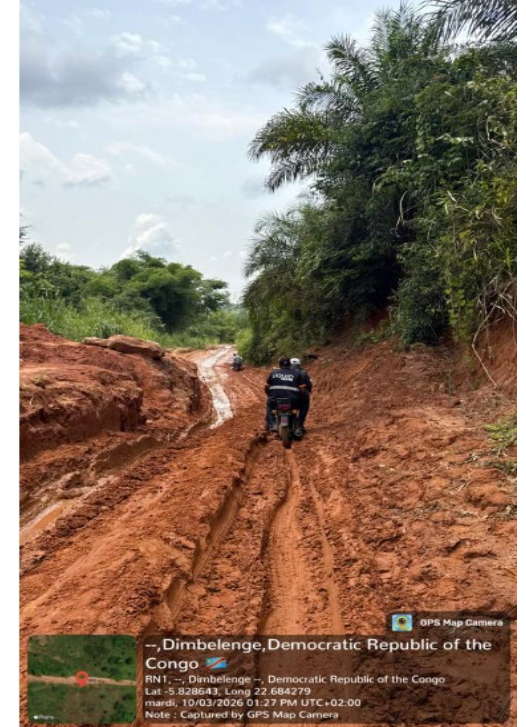
*Relier l'Atlantique au Pacifique, et créer une redondance stable demeurent un des défis majeurs à relever.*

*Couvrir les villes et cités "non-économiquement rentables" à l'intérieur du pays à des coûts abordables constitue un challenge pour les opérateurs (MNOs & ISP)*

*Le coût du déploiement demeure élevé, \$8 à 24\$ le mètre, soit 2 à 5 fois plus cher en se comparant aux pays voisins.*

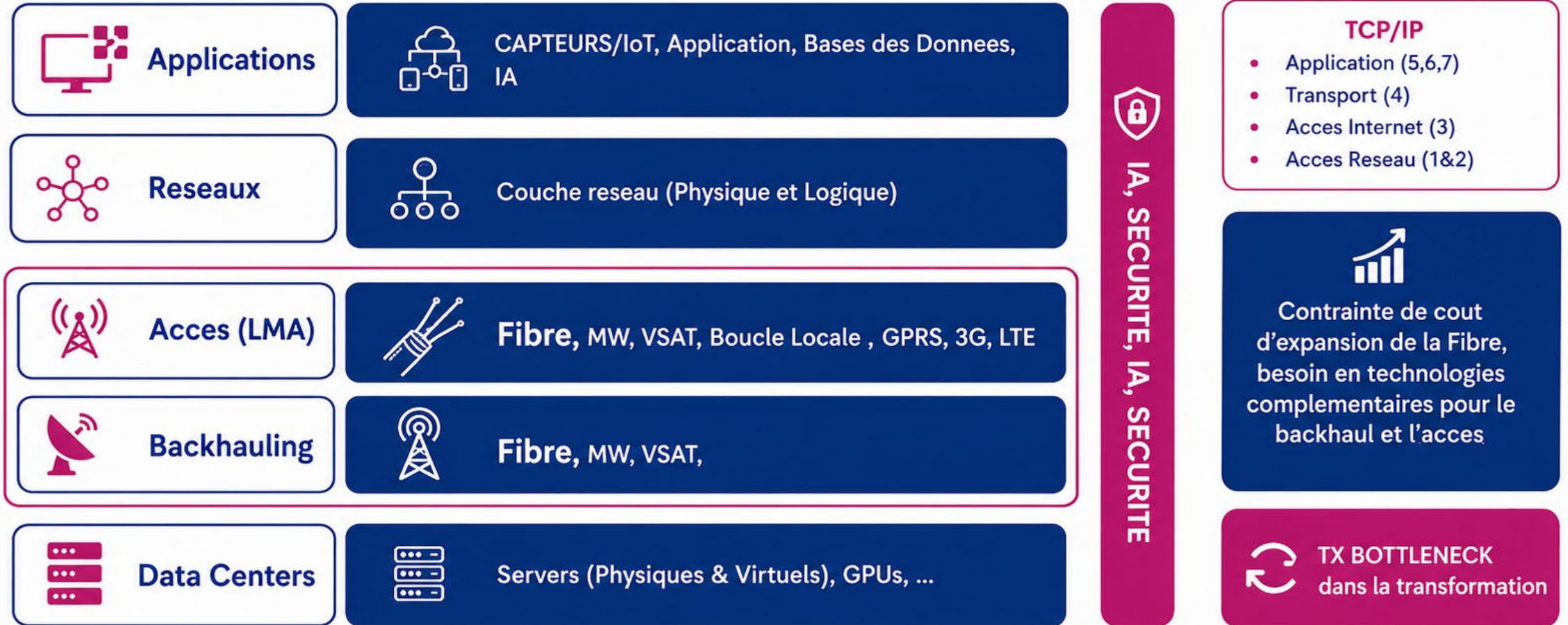
# QUELQUES IMAGES

---



# ECOSYSTEM ICT

Aperçu globale de l'écosystème numérique



# RETROSPECTIVE

## PASSE

- Compétition "aveugle"
- Infrastructure inexistante
- Capacités de Transmissions limitées
- Backbone national en VSAT

## PRESENT

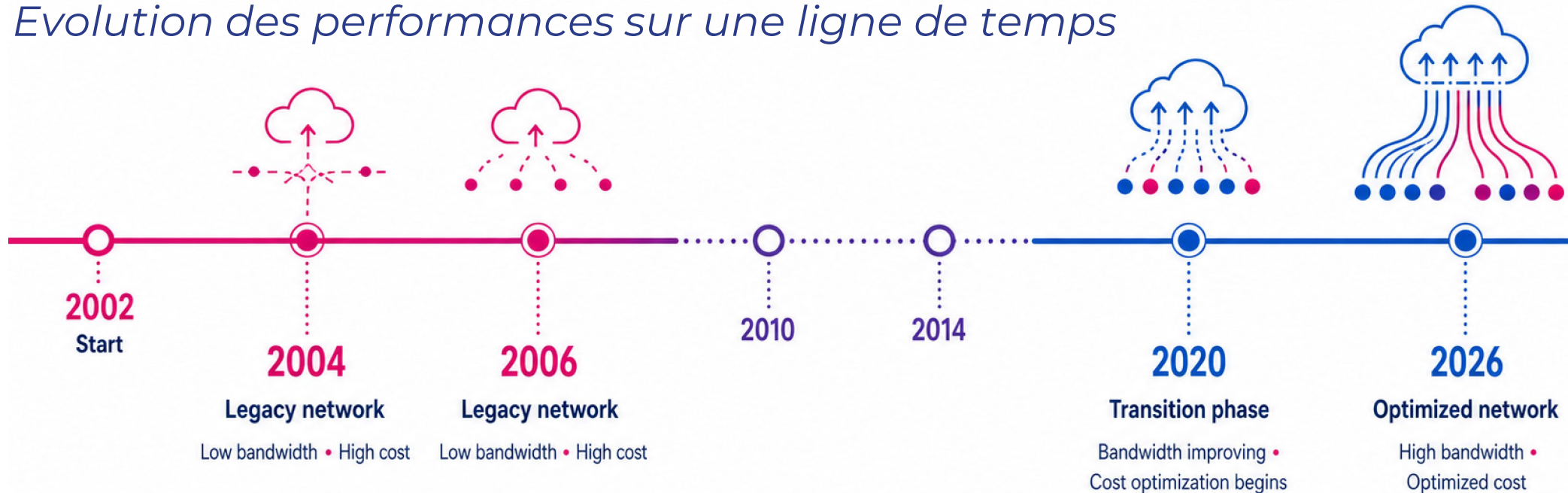
- Partage/Collaboration entre Opérateurs
- Infrastructures SNEL OPGW
- Approche de la Banque Mondiale sur les projets
- Multiples accès à la Fibre via sous-marine

## FUTUR

- Taxes (sur les équipements et services)
- Réglementation révisée
- Rôle de la RDC pour relier les deux océans Atlantique et Pacifique
- Alignement entre acteurs

# RETROSPECTIVE

*Evolution des performances sur une ligne de temps*



**2002–2006**

Low performance  
High cost



**2010–2014**

Foundation laid  
for improvement



**2020**

Improving performance  
Optimizing costs



**2026**

High performance  
Optimized cost

- 9.6 kbps per end user
- 2 Mbps Tx
- Cost ≈ USD 11,000 per Mbps

- ≥ 1 Gbps per end user
- ≥ 100 Gbps TX backbone
- Cost : USD 22–100 per Mbps

# KEY MESSAGES

*Sommaire des points à retenir pour un futur proche*



## Co-investissement & Mutualisation

Le partage d'infrastructures réduit les coûts et accélère la couverture sur toute l'étendue du pays.



## Accès équitable & Régulation intelligente

La nécessité d'un cadre réglementaire qui encourage l'ouverture des réseaux sans décourager l'investissement privé.



## Innovation & Inclusion numérique

La fibre est la colonne vertébrale de l'économie numérique congolaise en formant une base solide pour la construction du réseau.



## Partenariats Public - Privé

La Coopération avec collectivités pour desservir les zones rurales (Impact palpable de la mission du FDSU)

**GILBERT LUMBU**

CHIEF COMMERCIAL OFFICER

**MERCI**