

INSTITUT LUXEMBOURGEOIS
DE RÉGULATION



INSTITUT LUXEMBOURGEOIS
DE RÉGULATION

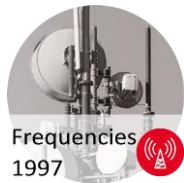
LES OUTILS DE L'ILR POUR LES CONSOMMATEURS

Luc Tapella, directeur

Séminaire FRATEL, 10/05/2023, Lausanne



Telecom
1997



Frequencies
1997



NIS
2019



Postal
2000



Airport
2012



INSTITUT LUXEMBOURGEOIS
DE RÉGULATION



Electricity
2000



Railway
2010



Gaz
2001





INSTITUT LUXEMBOURGEOIS
DE RÉGULATION

OUVERTURE DES MARCHÉS À LA CONCURRENCE



INNOVATIONS ET INVESTISSEMENTS



RESPONSABILISATION DU CONSOMMATEUR

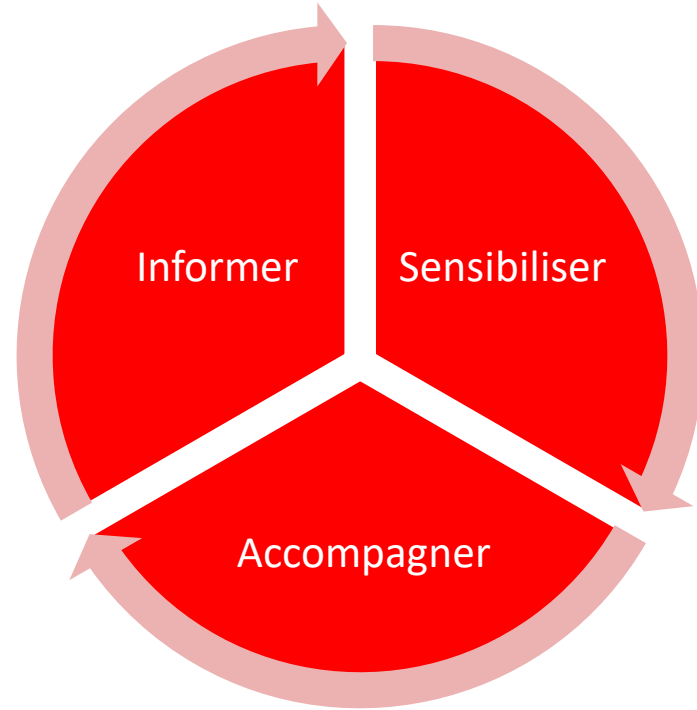


OPEN DATA



INSTITUT LUXEMBOURGEOIS
DE RÉGULATION

Approche collaborative



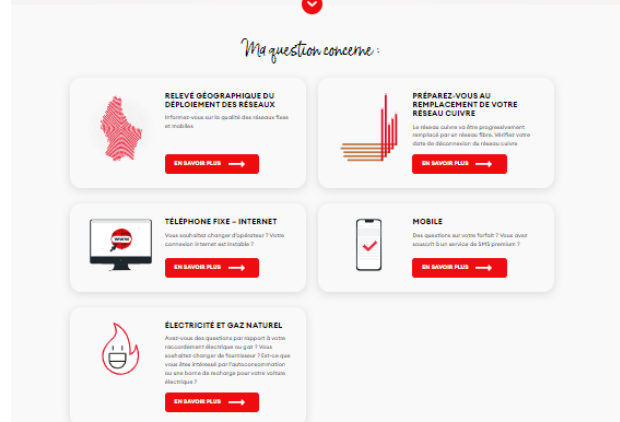
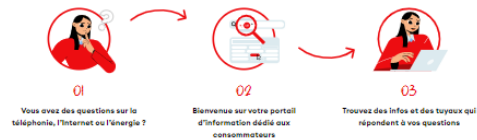


Un portail d'information dédié aux consommateurs



my ILR vous permet de recevoir des infos et des tuyaux utiles, à la téléphonie, à l'internet ou à l'énergie.

Vous n'êtes pas connecté ? Vous pouvez le rejoindre à l'adresse ci-dessus ou télécharger son logo.

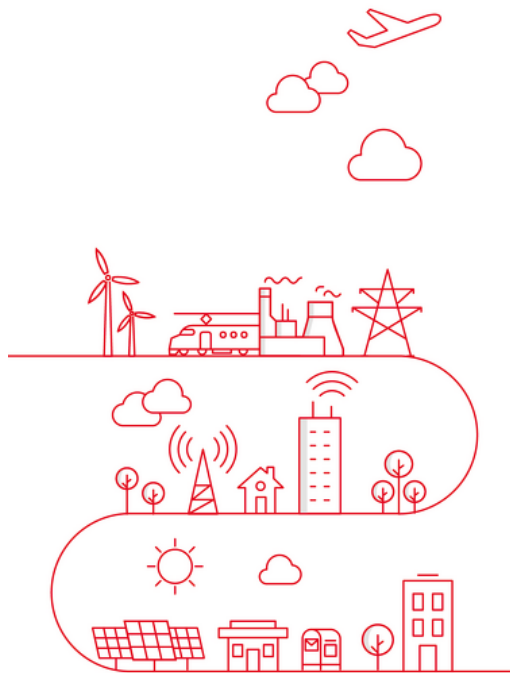




STROUM A GAS



MÉDIATION

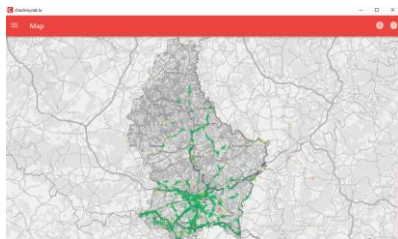


**INSTITUT LUXEMBOURGEOIS
DE RÉGULATION**



**CARTOGRAPHIE DES
RÉSEAUX MOBILES**

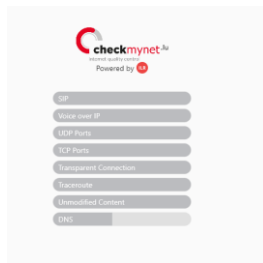
Accessible via son navigateur ou via une application gratuite mobile ou sur ordinateur



Geoportail.lu



Live Demo

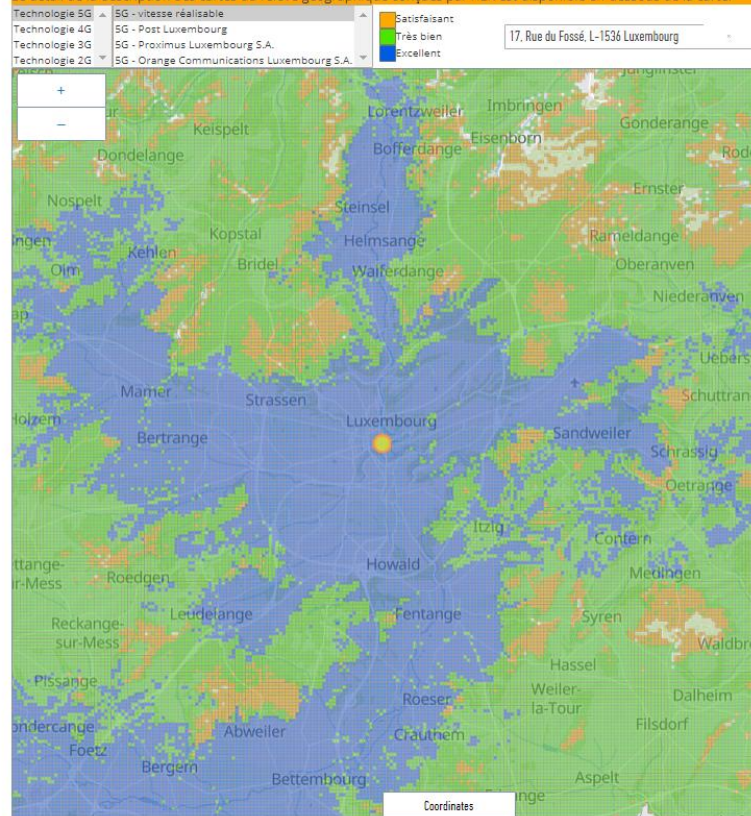


Tests de qualité de service



Couverture des réseaux mobiles

Le détail de la description des cartes du relevé géographique conçues par l'ILR est disponible en-dessous de la carte.



Live Demo

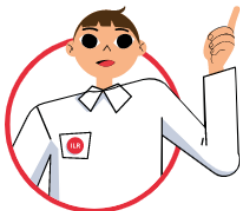


**CARTOGRAPHIE DES
RÉSEAUX MOBILES**



CONNAÎTRE SA DATE DE DÉCONNEXION

Si vous n'avez pas encore été contacté par votre opérateur et afin de préparer cette étape, vous avez la possibilité de **vérifier votre date de déconnexion avec le formulaire ci-dessous**.



VÉRIFIER LA DATE DE FERMETURE DU RÉSEAU CUIVRE À VOTRE ADRESSE

| | | | |
|-------------------------------------|---|---|---------------------------------|
| Code postal | Ville | Rue | Numéro |
| <input type="text" value="L-1536"/> | <input type="text" value="LUXEMBOURG"/> | <input type="text" value="RUE DU FOSSE"/> | <input type="text" value="17"/> |

VOIR LA DATE

Date de déconnexion cuivre prévisionnelle à votre adresse: **2025-07-01**

Si votre connexion est basée sur le réseau cuivre, il est temps de passer à la vitesse supérieure en choisissant un réseau à très haut débit (fibre ou technologie alternative).

Contactez votre opérateur ou un autre opérateur de votre choix pour qu'il vous accompagne dans le changement vers la fibre ou une technologie alternative.

Le cas échéant, votre opérateur prendra contact avec vous 6 mois avant la date de déconnexion pour vous proposer des offres alternatives en fibre optique ou autres technologies. Vous pouvez aussi contacter un autre opérateur de votre choix pour comparer les offres.

Anticipez et agissez dès maintenant ! Dans le cas où vous n'utilisez pas le réseau cuivre pour votre accès Internet ou le téléphone, c'est-à-dire que vous êtes déjà abonné à la fibre optique ou équivalent (câble ou satellite), alors vous n'êtes pas impacté par la déconnexion du réseau cuivre. Attention toutefois, certains systèmes d'alarme ou d'ascenseur peuvent encore être connectés au réseau cuivre et nécessiter des adaptations.

Renseignez-vous auprès de votre opérateur pour plus de précisions.

Pour en savoir plus, veuillez [consulter nos FAQ](#) !

Live Demo



Médiation



Informations
utiles



Législation



FAQ

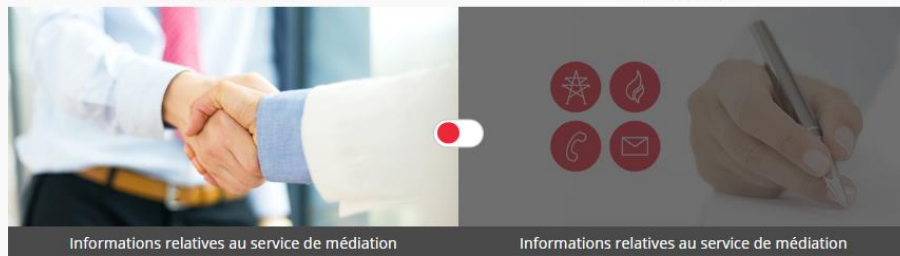


Contact

Bienvenue sur le site du service de médiation

CONSOMMATEURS

PROFESSIONNELS



Attention ! : la rubrique « Professionnels » ne s'adresse qu'aux professionnels du secteur des communications électroniques, de l'électricité et/ou gaz naturel ainsi que des services postaux.



Souhaitez-vous
introduire une demande
de médiation en ligne?

[Continuer >](#)



Möchten Sie einen
Online-
Schlichtungsantrag
einreichen ?

[Weiter >](#)



Wöllt Dir eng
Mediationsufro online
areechen ?

[Weider >](#)



MÉDIATION



INSTITUT LUXEMBOURGEOIS
DE RÉGULATION

17, rue du Fossé
Adresse postale
L-2922 Luxembourg

T +352 28 228 228
F +352 28 228 229
info@ilr.lu

www.ilr.lu