



Améliorer la résilience des réseaux après la COVID-19

Réunion annuelle de FRATEL,
10 Novembre 2022



Impact de la COVID-19



La COVID-19 et d'autres catastrophes naturelles dévastatrices ont provoqué des perturbations sans précédent dans des pays du monde entier et ont souligné l'urgence d'une connectivité numérique universelle résiliente



Education: La fermeture des écoles touche 91 % des élèves dans le monde – environ 1,6 milliard d'enfants et de jeunes



Soins de santé : A l'échelle mondiale plus de 603 millions de cas confirmés de COVID-19 avec plus de 6,5 millions de décès.



Emplois: au niveau mondial des pertes d'emplois sans précédent en 2020: plus de 114 millions d'emplois, plus élevées pour les femmes (5%) que pour les hommes, et pour les jeunes travailleurs (8,7%).



Fracture numérique: 37 % de la population mondiale n'a jamais utilisé Internet et 96 % des 2,9 milliards de personnes encore hors ligne vivent dans les pays en développement.



Haut débit fixe : Impact économique plus élevé pour les pays développés.



Le haut débit mobile : Stimule la croissance économique dans les pays à faible pénétration fixe.

Augmentation de l'utilisation d'Internet déclenchée par COVID-19

Area	Service provider	Area of usage percent increase	Source
	AT&T (US)	Core network traffic (22%)	AT&T
Telecommunication traffic	British Telecom (UK)	Fixed network traffic (60% on weekdays)	British Telecom
	Telecom Italia (Italy)	Internet traffic (70%)	Telecom Italia
	Vodafone	Mobile data traffic in Italy and Spain (30%)	Vodafone
Over The Top (OTT)		Facebook Messenger (50%)	Facebook
	Facebook	WhatsApp (Overall: 50%; Spain: 76%)	WhatsApp
		Video calling (100%)	Facebook
	Netflix	Subscriber base (9.6% or 16 million)	Netflix
	E-commerce (Mexico)	Number of Users (8%)	Competitive Intelligence
	Zoom	Daily usage (300%)	JP Morgan
Video conferencing	Cisco Webex	Subscribers (33%)	Cisco
	Teams (Italy)	Monthly users (775%)	Microsoft

Source: Analysys Mason (2020)

COVID-19 REPONSES DU SECTEUR DES TELECOMMUNICATIONS/TIC

REPONSES DES RESEAUX

RESEAUX TELECOMS EXISTANTS

- Gérer la demande / façonner le Traffic
- Extension/ flexibilité du spectre IMT disponible
- Augmenter les vitesses du haut débit
- Faciliter les paiements numériques / mobile money

NOUVELLE CAPACITÉ ET RÉSEAU

- Augmenter les réseaux dorsaux et de collecte
- Optimiser la capacité des réseaux.
- nouveaux déploiements d'accès sans fil fixe (FWA) 4G/5G

SECTEUR TECHNOLOGIQUE

- Gestion des maladies par mégadonnées
- suivi, traçage des épidémies
- productivité & enseignement à distance / outils de travail - plateformes de communication vidéo

DEMANDE DE BANDE PASSANTE

Croissance massive de la demande globale de bande passante

augmentation de la demande de bande passante pour les urgences et les soins de santé



IMPACTS ECONOMIQUES

- Confinement.
- échecs commerciaux
- chômage
- dette
- frais de fonctionnement supplémentaires

GOVERNEMENTS/ CONSOMMATEURS

INITIATIVES GOUVERNEMENTALES

- faciliter l'augmentation de la vitesse de la bande passante
- exonération des frais de licence/de la réglementation
- augmenter la transmission/collecte
- subventions directes
- lutter contre les "fake news" du COVID-19

CONSOMMATEURS

- accès gratuit / information santé
- réduction/limites de Go supplémentaires
- délai supplémentaire pour payer
- faciliter le paiement/le e-commerce

ENTREPRISES/TRAVAILLEURS/ÉTUDIANTS

- travail à domicile
- éducation à domicile
- meilleurs outils de travail à distance
- l'aide des gouvernements



Comment l'UIT aide à répondre à cette pandémie



Qu'est-ce que REG4COVID ?

En mars 2020, l'UIT a lancé la plate-forme REG4COVID pour permettre à ses membres de l'UIT de partager et de tirer parti des expériences, les initiatives en cours, mesures politiques et réglementaires, et pratiques que les pays prenaient pour s'assurer que les communautés restent connectées et en sécurité pendant la pandémie via les télécommunications/TIC..



Préparer le futur

L'analyse de l'UIT se penche maintenant sur des initiatives à long terme basées sur les leçons apprises : et ensuite ? Sont-elles des mesures durables ? Analyser comment les cadres réglementaires ont-ils évolué ?

<https://reg4covid.itu.int/reg4covid-2-0-survey/>



Initiative Connect2Recover



Objectif

Renforcer l'infrastructure numérique et les écosystèmes numériques des pays bénéficiaires de manière à ce qu'ils s'adaptent à l'après COVID-19 et restent résilients en période de catastrophes naturelles

Verticals



Education:
Synergies avec [ITU/UNICEF Giga Initiative](#)



Santé:
Synergies avec [ITU/WHO Be He @lthy, Be Mobile Initiative](#)



Emplois:
Synergies avec [ITU/ILO/AU Program on Decent Jobs and Digital Skills](#)

Régions

Afrique
États arabes
Amériques
Asie-Pacifique
CEI
Europe

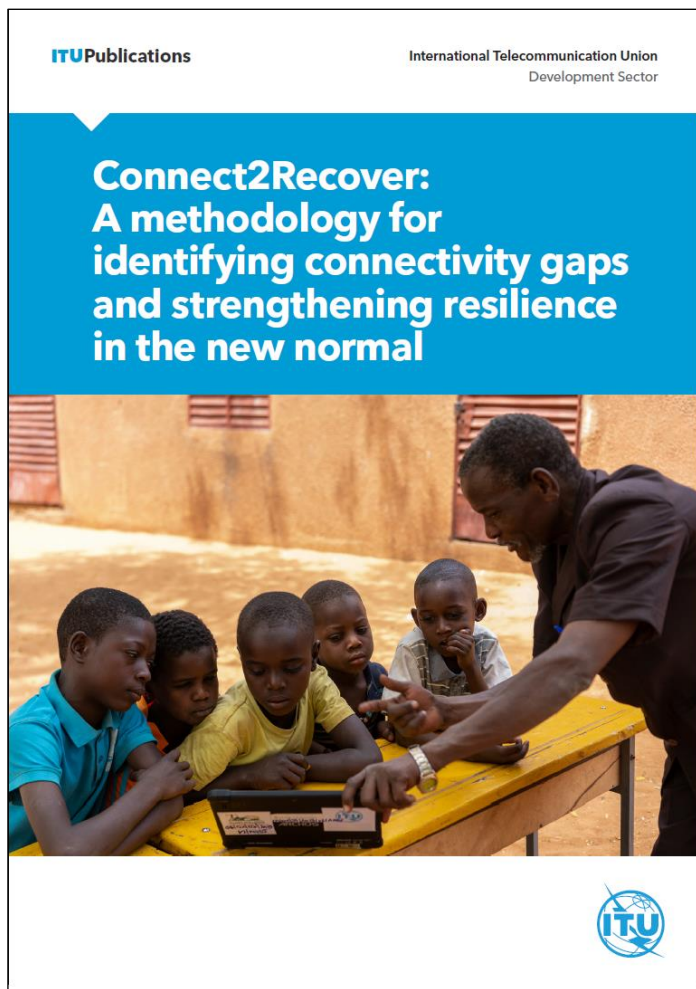
*** Priorité aux pays les moins avancés, aux pays en développement sans littoral, aux petits États insulaires en développement**





Initiative Connect2Recover

Appliquer une méthodologie globale pour effectuer une évaluation de la résilience



1 Méthodologie globale

Découvertes

DISPONIBILITE

Données de qualité incomplètes sur la disponibilité, l'adoption et l'utilisation dans les endroits les plus nécessaires.

RESILIENCE

La résilience est plus que l'écart mondial du haut débit fixe et mobile, comprend des problèmes tels que l'électricité, l'accès à l'infrastructure Internet.

ABORDABLE

Globalement, 37% n'ont pas accès à Internet.

C2R comme SOLUTION

2

Évaluations du contexte national

3

Stratégies nationales en matière de TIC

4

Activités pilotes

5

Études approfondies

OVERVIEW

With Mapping well underway, Giga is now making progress across the Finance and Connect pillars...



Map

Maintain a real-time map of school connectivity to identify demand for infrastructure and funds, measure progress toward increasing Internet access, and continuously monitor global connectivity.



Finance

Work with governments and advise them on building affordable and sustainable country-specific models for finance and delivery, subsidizing market creation costs and incentivizing private sector investment.



Connect

Advise on the best possible technical solutions to provide schools with connectivity, and countries with safe, secure, reliable, fit-for-purpose infrastructure to support future digital development needs.

Empower

Partner to ensure every young person has access to information, opportunity, and choice.

- ✓ Soutenir le développement d'une économie numérique par des mesures à court terme en s'attaquant au besoins immédiats du secteur (par exemple, libéralisation du spectre d'urgence, report du paiement des droits de licence ou délivrer des licences technologiquement neutres).
- ✓ Soutenir le développement par des mesures à plus long terme (par exemple, de nouveaux cadres réglementaires, nouveaux modèles de partages d'infrastructures TIC et plans de résilience numérique) pour faire face à l'avenir à des perturbations pandémiques.
- ✓ Aux gouvernements d'adopter une vision beaucoup plus large et holistique de l'investissement dans le haut débit compte tenu des avantages économiques, sociaux et environnementaux.
- ✓ Donner la priorité à la réduction de la fracture numérique, par exemple en investissant dans des entreprises rurales
- ✓ Ajuster les cadres réglementaires pour stimuler l'investissement tout en maintenant un niveau de concurrence « raisonnable », passant d'un point de vue « puriste » à un point de vue « pragmatique » sur réglementation des aides bancables et dans la connectivité à large bande.



Merci pour votre aimable attention