

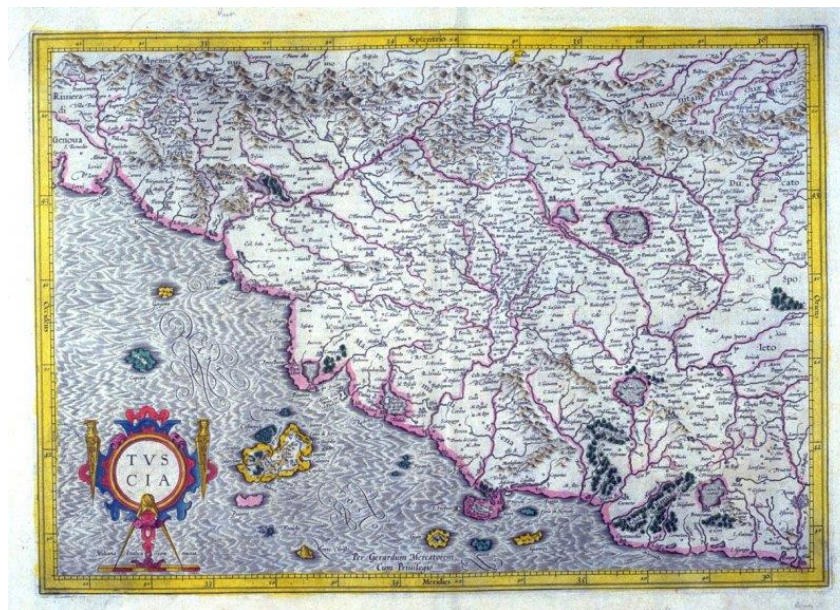
Qualité de service en Belgique

Fourniture d'informations sur la couverture et la qualité

Fratel - 17e réunion annuelle



Gerardus Mercator



Objectif des cartes



Publier des
informations fiables
pour les
consommateurs



Stimuler la
concurrence et
l'investissement



Faire le suivi des
objectifs de la
société Gigabit



Défis



Exactitude : vérification avec mesures sur les routes



Précision: taille des pixels, seuils multi-niveaux



Complétude: expérience utilisateur, crowdsourcing



Accessibilité: facile à comprendre, sur une interface Web facile à utiliser





Accessibilité et open data

Portail de données de l'IBPT

Explorez les télécommunications belges à travers différentes perspectives

ATLAS MOBILE

Cartes de couverture du signal mobile fournies par les opérateurs. Chaque opérateur fournit à l'IBPT sa couverture par le signal mobile estimée dans toute la Belgique.



TEST SUR ROUTE

Couverture mobile mesurée par la flotte de véhicules spécialement équipés de l'IBPT parcourant les routes belges.



CROWDSOURCING

Couverture mobile mesurée par les utilisateurs. Une application mobile dédiée utilise votre smartphone pour évaluer la couverture mobile et la vitesse des données mobiles.

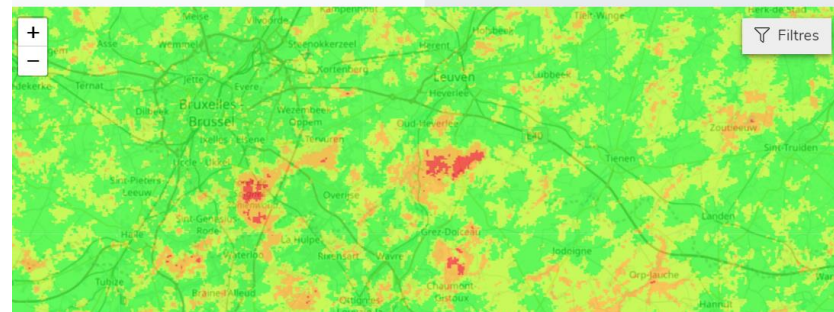


Atlas mobile

Cartes de couverture du signal mobile fournies par les opérateurs. Chaque opérateur fournit à l'IBPT sa couverture par le signal mobile estimée dans toute la Belgique.

Détaillé

Par zone



<https://www.bipt-data.be/fr>

Audience

- Publicités sur les réseaux sociaux pour atteindre les utilisateurs.
- Les articles de presse génèrent aussi une partie significative du trafic.
- Environ 30.000 visiteurs actifs depuis le lancement début 2019, soit en moyenne environ 3.000 visiteurs par mois et 100 par jour.
- La majorité sont des hommes ayant entre 25 à 34 ans, qui aiment les sports, s'intéressent aux ordinateurs et aiment boire des soupes.

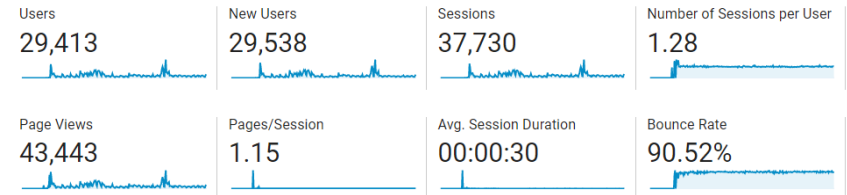


BIPT - IBPT
10 août · 🌐

Afin de vérifier la qualité du réseau des trois opérateurs de réseau mobile en Belgique, nous avons mené des mesures sur les routes. Découvrez comment nous avons procédé et consultez les résultats de notre étude en 2018.

BIPT-DATA.BE
Découvrez la qualité du réseau de votre opérateur

[En savoir plus](#)



Autorités

Le ministre De Croo élabore un plan d'action pour les communes mal desservies sur le plan des connexions télécoms



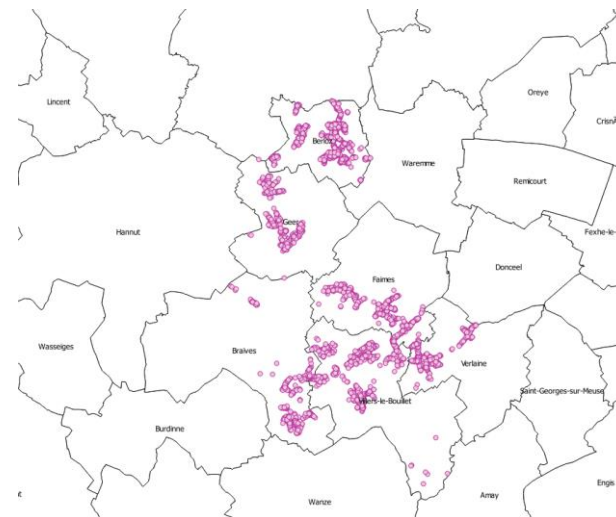
Le Vice-Premier ministre et ministre de l'Agenda numérique, des Télécoms et de la Poste, Alexander De Croo, lance un plan d'action « Zones blanches ». Son objectif est de fournir des solutions aux citoyens des localités encore peu connectées au haut débit et dépourvues de la 4G. Avec les bourgmestres de ces communes et les autorités régionales compétentes, le ministre De Croo a donné aujourd'hui le coup d'envoi à l'élaboration de ce...

Actualités 23 Décembre 2016

La taxe wallonne sur les pylônes enfin supprimée

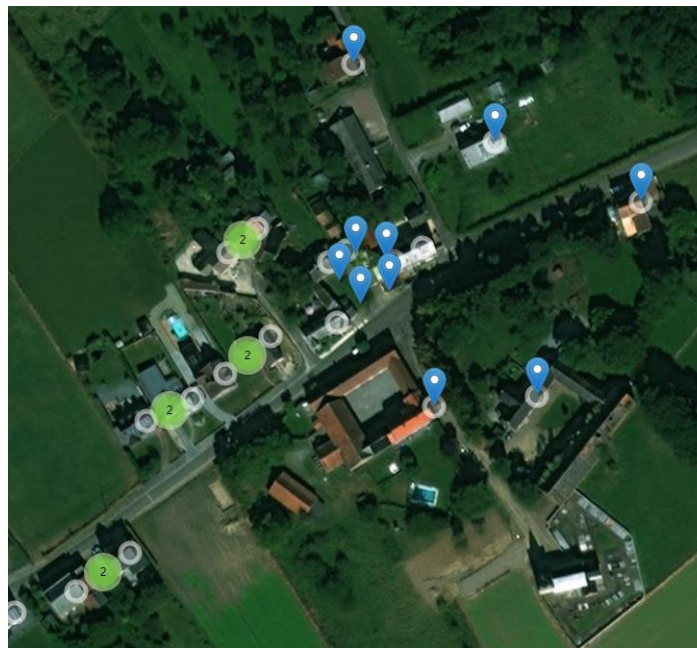


Le vice-Premier ministre et ministre de l'Agenda numérique, des Télécoms et de la Poste Alexander De Croo se dit satisfait de l'accord de principe conclu entre la Région wallonne et les opérateurs de télécommunications au sujet de la suppression de la taxe sur les pylônes en échange d'investissements dans le cadre de la stratégie de lutte contre les zones blanches. Depuis quelque temps déjà, le gouvernement fédéral réclame la suppression de la taxe sur les...



Impact

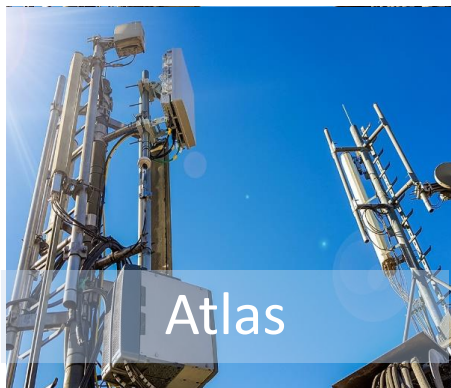
- Définition de zones blanches et grises.
- Allègement des obligations d'accès pendant 5 ans, pour des investissements dans ces zones.
- Réduction de 80% du montant des taxes annuelles perçues pour les droits d'utilisation de faisceaux hertziens pour une période de 10 ans.
- Environ 1.000 ménages modernisés par mois depuis début 2018.



Conclusions

- Actuellement, les visiteurs sont principalement des personnes âgées de 25 à 35 ans et des passionnés de technologie. Nous avons l'intention d'élargir notre public avec des campagnes publicitaires.
- Les opérateurs sont principalement influencés par l'impact marketing dû à une bonne ou une image presse dans les articles de presse.
- Les autorités publiques utilisent les données pour lancer des initiatives visant à encourager les opérateurs à investir dans les zones les moins connectées identifiées sur les cartes.





Atlas



Drive tests



Crowdsourcing

<https://www.ibpt-data.be>

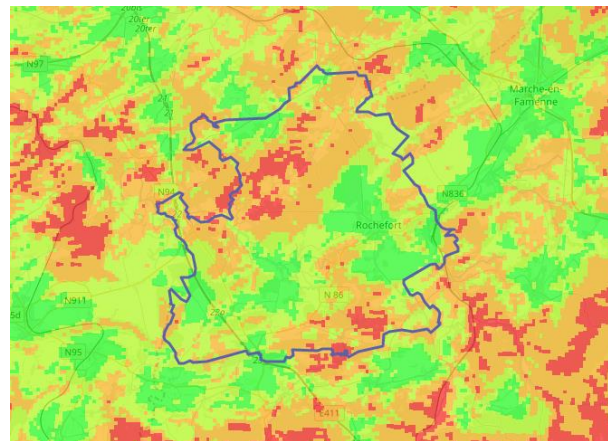
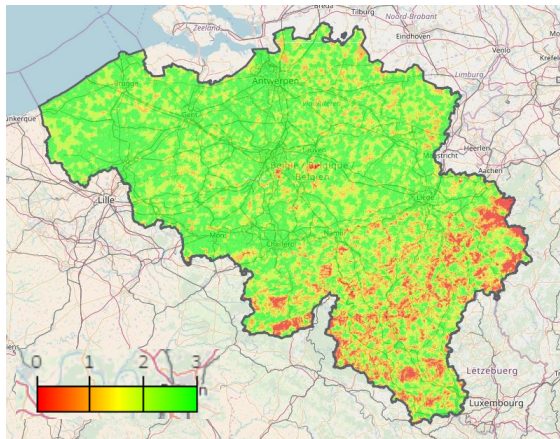


Informier le consommateur



Précision

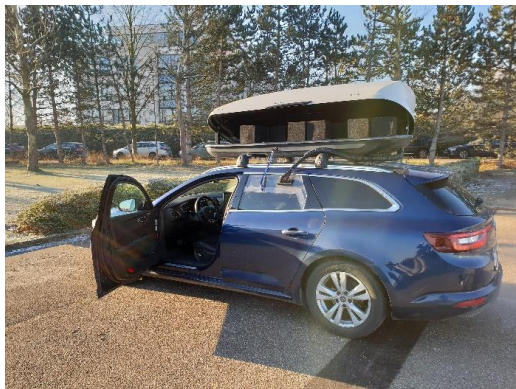
- Couverture par technologie et par opérateur, pour des pixels de 200 mx 200 m.
- Seuils multi-niveaux correspondant aux couvertures extérieures, intérieures et profondes.



<https://www.bipt-data.be/en>

Complétude

- Étude annuelle sur la qualité de l'expérience d'un utilisateur moyen en déplacement.
- 16 indicateurs de performance clés sur la qualité de l'expérience: voix, streaming, etc.



Exactitude

- L'IBPT valide chaque année les cartes de prédiction des opérateurs: 285 000 points de mesure sur l'ensemble du territoire (1 345 km).
- L'IBPT applique un facteur de correction: correction à la baisse ou à la hausse du signal prédit, avant la publication.



Développements futurs

- Adaptation des cartes conformément aux directives de Berec.
- Nouveaux développements de l'outil de cartographie dans un avenir proche.
- Cartes enrichies grâce à la création d'un éco-système de collecte de données.
- Lancement de nouvelles initiatives pour mieux informer les consommateurs.

