



FRATEL

Une même donnée pour la régulation et l'atteinte de la couverture universelle ?

Bucarest, Octobre 2019

L'AFD en bref



2015



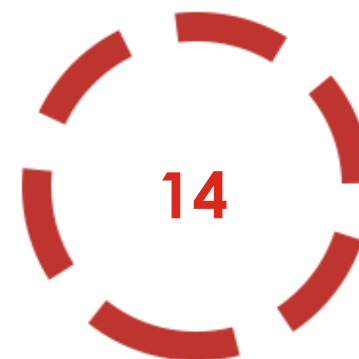
2016



2017



2018



2019

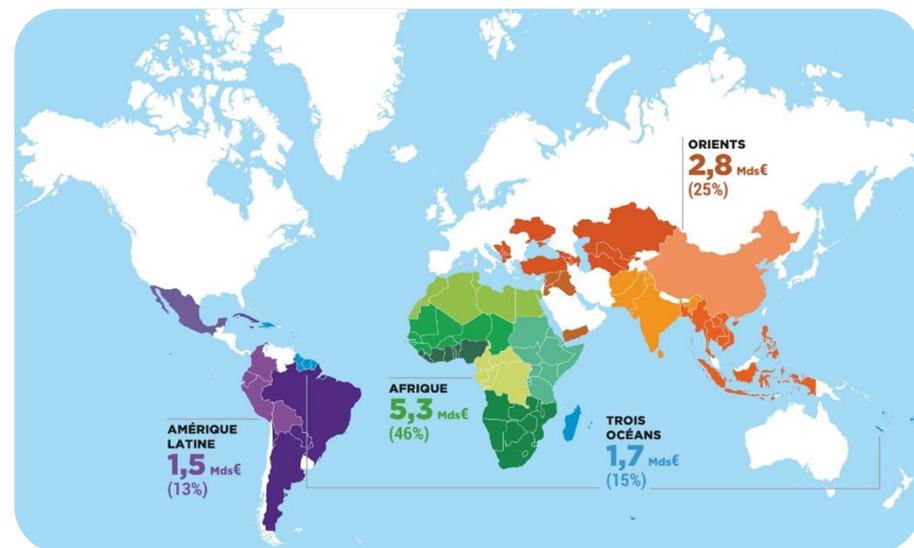
50%

Afrique

co-bénéfice climat

égalité femmes-hommes

acteurs non-souverains



Finalité : accompagner la transition numérique au service de l'accélération des ODD

Axes d'intervention



Améliorer la connectivité



Appui à l'entrepreneuriat numérique



Promouvoir des applications numériques dans tous les secteurs



Accompagner la transformation numérique de l'Etat et des entreprises publiques

Leviers d'accélération



Mobiliser et renforcer les acteurs



Promouvoir l'innovation et le partage de connaissances



Data pour le développement





Enjeux de couverture

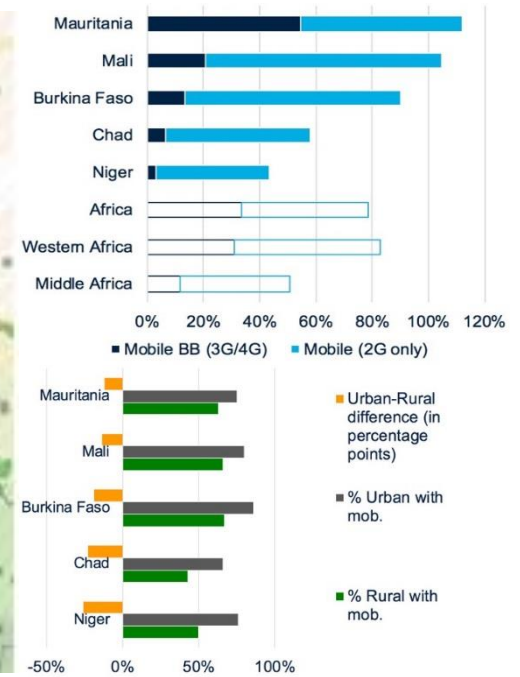
ODD



Accroître nettement l'accès aux technologies de l'information et de la communication

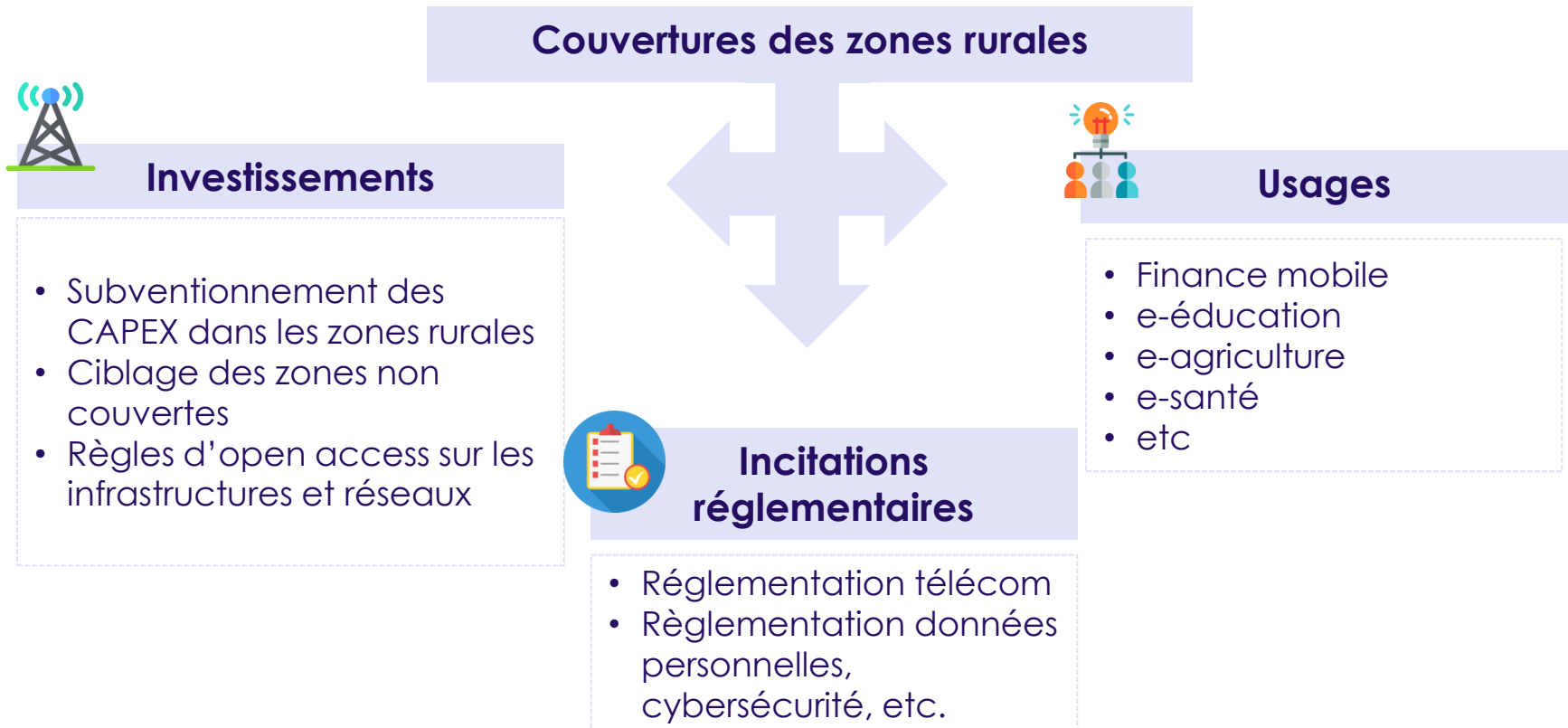
Constat

1 milliard de personnes hors de portée des réseaux 3G+
3 milliards n'utilisent pas internet





Couverture rurale – exemple projet type





Besoins de données et de partenaires pour investir

Constat : données généralement **agrégées**, peu **géo-référencées**, en **accès limité** et **non mises à jour**



Enjeux techniques

- Identification des zones blanches et grises
- Prioriser les déploiements
- Conception technique



Enjeux financiers

- Dimensionner les besoins en financement
- Concevoir des mécanismes d'investissements
- Déterminer les contributions de tous les partenaires



Enjeux de régulation

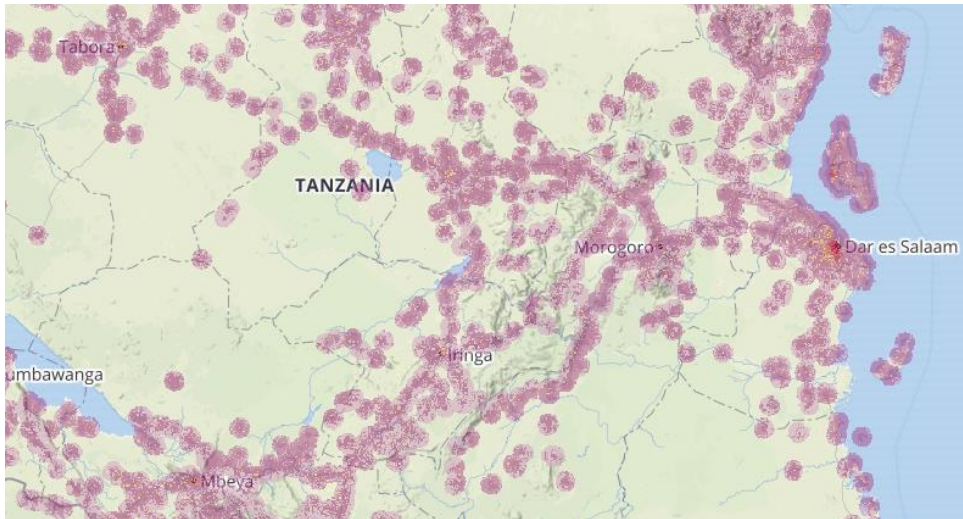
- Inciter les MNOs à respecter leurs CdC
- Définir les obligations de partage d'infrastructure
- Adapter la régulation aux défis d'aménagement numérique du territoire



Les régulateurs sont au cœur de ce processus !



Efficacité de l'aide et redevabilité, vers plus de transparence et d'ouverture



Sources : GSMA, Mobile Coverage Map

Outil de plaidoyer et d'interpellation pour les usagers



Implication de la société civile locale dans la réduction des inégalités numériques



Transparence et la redevabilité de l'aide au développement



- Données de couverture et QoS fiables = possibilité de développer des approches « **result based financing** »
- Enjeu clé de **renforcement de capacités en data science**, et de **diffusion la culture d'usage des données**



Merci