

Régulation économique & progrès technologique

Iosif POPA

13^{ème} séminaire FRATEL – 24 et 25 mai 2016, Cotonou



eritel.ro
Comparatorul de oferte telecom



netograf.ro
Testează calitatea serviciului tău de internet



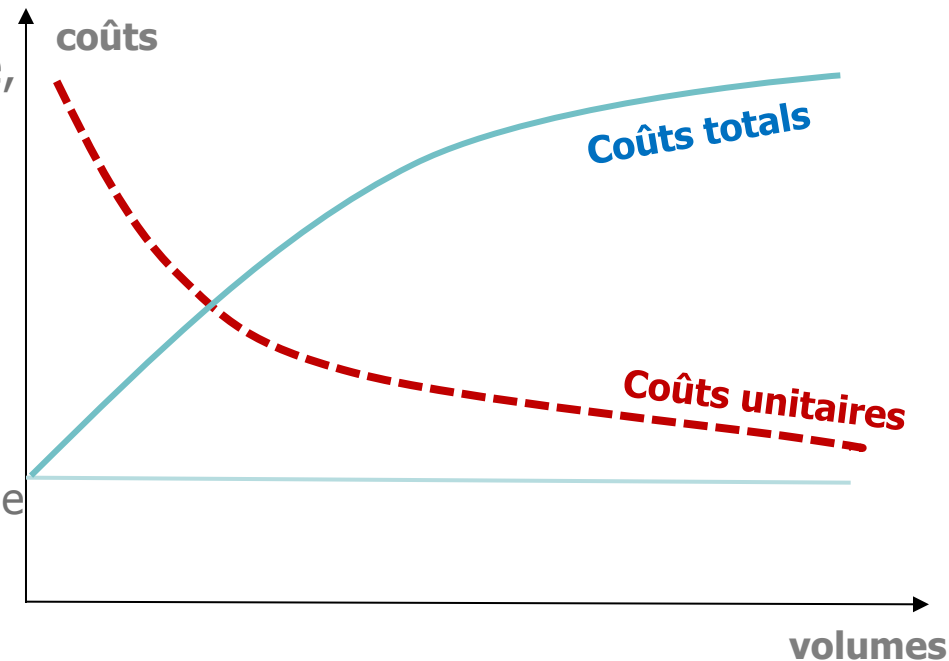
portabilitate.ro
aceiași număr, indiferent de operator



INFOcentru
pentru consumatori

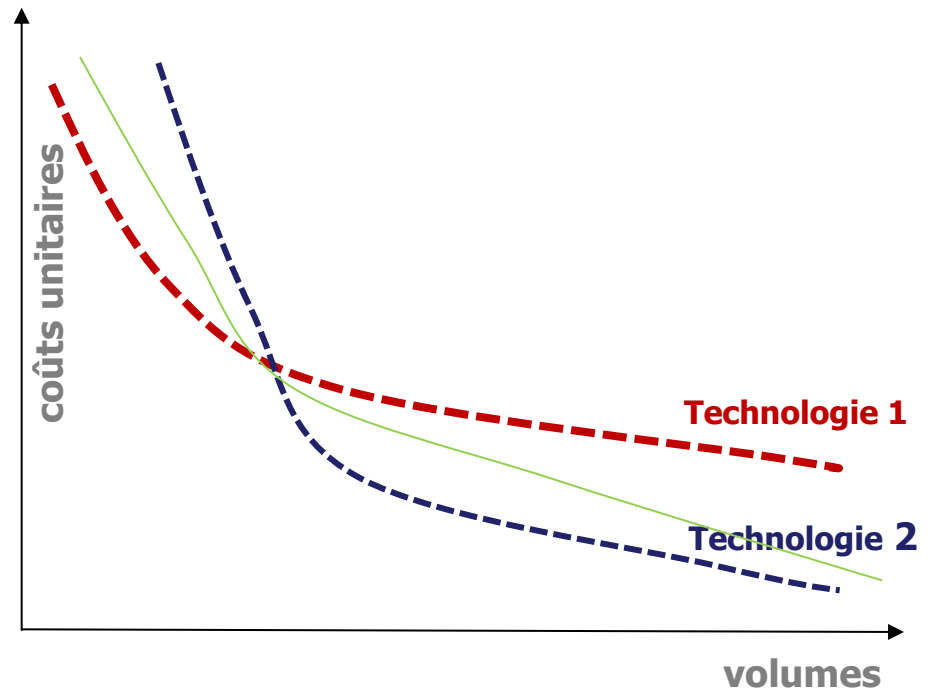
Quelques considérations théorétiques

- Toute régulation est, *inter-alia*
 - ✓ proportionnelle (principe d'intervention minimale)
 - ✓ justifiée (par les problèmes identifiés/potentiels)
- Régulation tarifaire
 - ✓ Pour prévenir les risques d'abus (prix excessives, ciseaux tarifaires)
 - ✓ Faire émuler les circonstances des marchés concurrentiels
- Les réseaux présentent:
 - ✓ coûts fixes & variables
 - ✓ économies d'échelle, de gamme, de densité
 - ✓ progrès technologique
- Divers bases des coûts:
 - ✓ FDC (totalement distribués)
 - ✓ CMILT / LRAIC (incrémental moyen de long terme)
 - ✓ CILT / LRIC pure (incrémental pur de long terme)
 - ✓ CMCT / SRMC (marginaux à court terme)



Quelques considérations théorétiques

- Les couts incrémentales de long terme (**CMILT / CILT**) se sont consacrées comme les pierres angulaires du régulation tarifaire
 - ✓ Bonne simulation du comportement des marches concurrentiels (*build/buy*)
 - ✓ Conceptuellement applicable dans les marches en expansion
- Dans les **marches en contraction**
 - ✓ Capacités excédentaires
 - ✓ CMILT à la hausse
 - ✓ les prix sont à la baisse, dans les marchés concurrentiels
- Environnement **multi-technologique** pour délivrer les services
 - ✓ A long terme, les technologies coexistent et se remplacent progressivement
 - ✓ La nouvelle technologie devient plus efficace que l'ancienne (définition du progrès)
- Comment **stimuler l'adoption des nouvelles technologies** par la régulation?
 - ✓ En mettant plus de poids sur la technologie plus efficace, si le service régulé peut-être livré par plusieurs technologies (e.g. terminaison mobile 2G/3G/4G)
 - ✓ En évitant de réguler à base du CMLIT les services à la baisse, liés à l'ancienne technologie (e.g. dégroupage cuivre)
 - ✓ *en utilisant d'autres méthodes de valorisation, si la régulation est nécessaire*



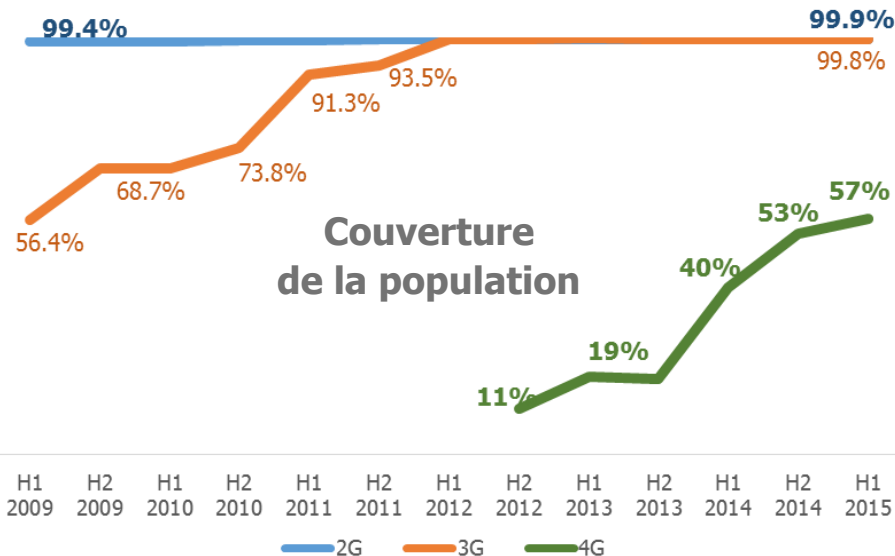
Panorama sur la régulation des prix en Roumanie

Service régulé	Base de coûts	Technologie modélisée	Raison
Terminaison d'appel fixe	CILT pur	NGN/IP	Externalités positives, marchés a double face (engl. « <i>double sided</i> »)
Terminaison d'appel mobile	CILT pur	2G-3G	
Liens d'interconnexion	CILT pur	TDM au présent(*)	
Départ d'appel fixe	-	-	Dérégule 2014
Transit national d'appel fixe	CMILT+	NGN/IP	« build/buy » pour la technologie la plus efficace
Dégroupeage cuivre	-	-	Dérégulé 2015
Bit-stream	-	-	Jamais régulé
Liaisons louées – segments terminales <= 2 Mbps	CMLIT+	NGN/IP	« build/buy » pour la technologie la plus efficace
Retransmissions analogues terrestres des programmes audiovisuels	FDC HCA	Analogique	fin de la durée de vie utile, pas besoin de «build/buy»

(*) Les règles pour l'interconnexion IP pour les appels sont attendues en 2017.

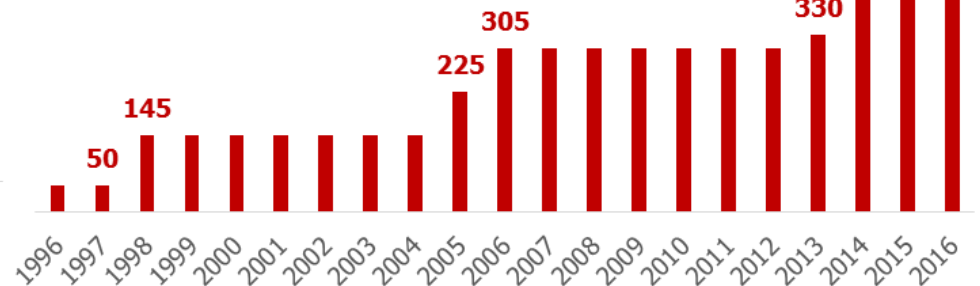
Au-delà de la régulation PSM....

- **D'autres outils** pour stimuler l'adoption des nouvelles technologies
- **Valoriser l'accès aux infrastructures civiles, le partage** d'infrastructures
 - par exemple, moyennant la Directive UE 61/2014
 - ou régulation symétrique fondée sur la réciprocité
- **Gestion compétitive des fréquences** (plutôt qu'une gestion administrative)
 - maximiser les quantités des fréquences aux opérateurs
 - libéraliser l'utilisation, en éliminant les restrictions (« bande X pour technologie Y »)
 - canalisation neutre (e.g. 5 MHz), assurer que les bandes ne sont pas trop fragmentées
 - stimuler un mélange des bandes « basses » (< 1 GHz) avec des bandes « hautes » (> 1 GHz) pour chaque réseau



MHz dans les licences mobiles

2016 MHz dans la bande 3,4 -3,8 GHz
pour des licences neutres, mobiles ou fixes



Merci pour votre attention!

Iosif.Popa@ancom.org.ro



 **eritel.ro**
Comparatorul de oferte telecom



netograf.ro
Testează calitatea serviciului tău de internet



portabilitate.ro
aceiași număr, indiferent de operator



INFO centru
pentru consumatori